

Les accueils de jours : une « thérapie non médicamenteuse » reconnue pourtant mal connue des professionnels ?

Dr Véronique Choplain

Michel Pozo Psychologue

Matinale des accueils de jour 2024

Objectifs de l'accueil de jour « Villa Les Pensées »

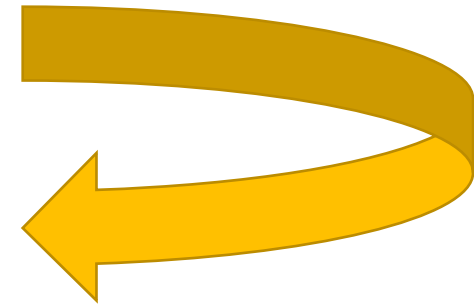
- 🍷 **Soutenir** les personnes touchées par la maladie d'Alzheimer (ou une maladie apparentée) et leur entourage
- 🍷 **Offrir** un lieu permettant des activités adaptées en appui par une équipe de professionnels formés à l'accompagnement
- 🍷 **Aider** à sortir de l'isolement dans un environnement convivial et rassurant
- 🍷 **Permettre** le maintien au domicile le plus longtemps possible tout en **préparant** une éventuelle entrée en institution



Périmètre de la prise en charge

- La capacité d'accueil est de 12 personnes par jour :
 - personnes âgées de plus de 60 ans
 - présentant une pathologie de type Alzheimer ou une maladie apparentée et maladie de Parkinson
 - capables de se déplacer seules
 - capables de s'alimenter seules
 - capables d'échanger verbalement
 - avec des troubles modérés du comportement

**Pour pouvoir participer
à la vie du groupe et
profiter des activités
proposées**



Bénéfices attendus



Pour la personne accueillie, l'accueil de jour « Villa Les Pensées » c'est

- ✔ Rompre l'isolement et sortir de chez soi
- ✔ Conforter l'autonomie dans les gestes de la vie quotidienne
- ✔ Maintenir ou redécouvrir le goût des activités individuelles et en groupe



Pour la personne accueillie, c'est aussi :

- ♥ Redevenir acteur au rythme de ses propres initiatives
- ♥ Retrouver du plaisir à partager et renforcer son estime de soi
- ♥ Préserver ou retrouver une vie sociale



Pour l'entourage et la famille, c'est :

- ♥ **Faciliter l'accompagnement** apporté à son proche
- ♥ **Trouver un lieu d'écoute**, d'information et de soutien
- ♥ **Rencontrer d'autres familles** pour partager vécus et expériences
- ♥ **Retrouver du temps pour soi** et s'appuyer sur une aide professionnelle en dehors du domicile



Permettre le maintien au domicile...

- Repérer d'éventuels troubles du comportement
- Prévenir les troubles nutritionnels
- Dépister des états dépressifs
- Expérimenter la vie en groupe
- Introduire et faciliter le processus de séparation
- Assurer une continuité dans la prise en charge (lien avec l'institution accueillant la personne)

**... et éventuellement préparer
l'entrée en institution**

Définition d'une « intervention non médicamenteuse »

Des experts français définissent une INM comme

« une intervention **psychologique, corporelle, nutritionnelle, numérique ou élémentaire** sur une personne visant à prévenir, soigner ou guérir.

Elle est **personnalisée et intégrée** dans son parcours de vie.

Elle se matérialise sous la forme d'un **protocole**.

Elle a fait l'objet d'au moins **une étude interventionnelle publiée** menée selon une méthodologie reconnue ayant évalué ses bénéfices et risques

Une INM repose sur un triptyque associant un **protocole d'intervention** décrit de manière détaillée (nom, objectif prioritaire de santé, mécanisme d'action, contenu, durée, matériel, précaution), un **contexte de mise en œuvre** dans le parcours et un **intervenant professionnel formé**.

Interventions médicamenteuses ayant des preuves scientifiques de leur bénéfice et efficacité

- 🍷 Activité physique adaptée
- 🍷 Art-thérapie
- 🍷 Hortithérapie
- 🍷 Interventions assistées par l'animal
- 🍷 Interventions basées sur la danse
- 🍷 Musicothérapie
- 🍷 Réhabilitation cognitive
- 🍷 Stimulation multisensorielle
- 🍷 Thérapie par la réminiscence
- 🍷 Thérapie par la stimulation cognitive

Intérêts des interventions en fonction de l'effet recherché

	Activité physique adaptée	Art-thérapie	Hortithérapie	Interventions assistées par l'animal	Interventions basées sur la danse	Musicothérapie	Réhabilitation cognitive	Stimulation multisensorielle	Thérapie par la reminiscence	Thérapie par la stimulation cognitive
Fonctionnement cognitif	■	■	■		■	■		■		■
Communication verbale et non-verbale		■		■	■			■	■	■
Symptômes psychologiques et comportementaux	■	■	■	■	■		■	■		■
État émotionnel		■	■	■	■		■			
Qualité de vie et personnalité	■	■		■	■			■		■
Forme physique liée à la santé	■				■					
Qualité et contrôle du mouvement	■			■	■					■
Autonomie fonctionnelle	■				■		■	■		

Partenaires

- 🍷 La famille
- 🍷 Le médecin traitant et le spécialiste
- 🍷 Le centre mémoire de référence
- 🍷 Les intervenants au domicile
- 🍷 Les services sociaux
(MDM, DAC, CCAS, Ville, CMP, etc.)
- 🍷 Les établissements d'hébergement et les autres structures d'accueil (Foyer Logement, etc.)

Participation aux instances locales

- 🍃 Coordination gérontologique locale
- 🍃 Semaine bleue, forum....
- 🍃 Métropole aidante.....

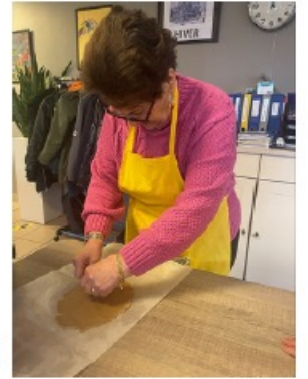
Ouvrir l'accueil de jour

- 🍷 Journées portes ouvertes
- 🍷 Réunion à thème ou conférences
- 🍷 Café mémoire.....
- 🍷 Projets intergénérationnels....

Laisser une « trace » des journées à l'accueil de jour : Des Gazettes



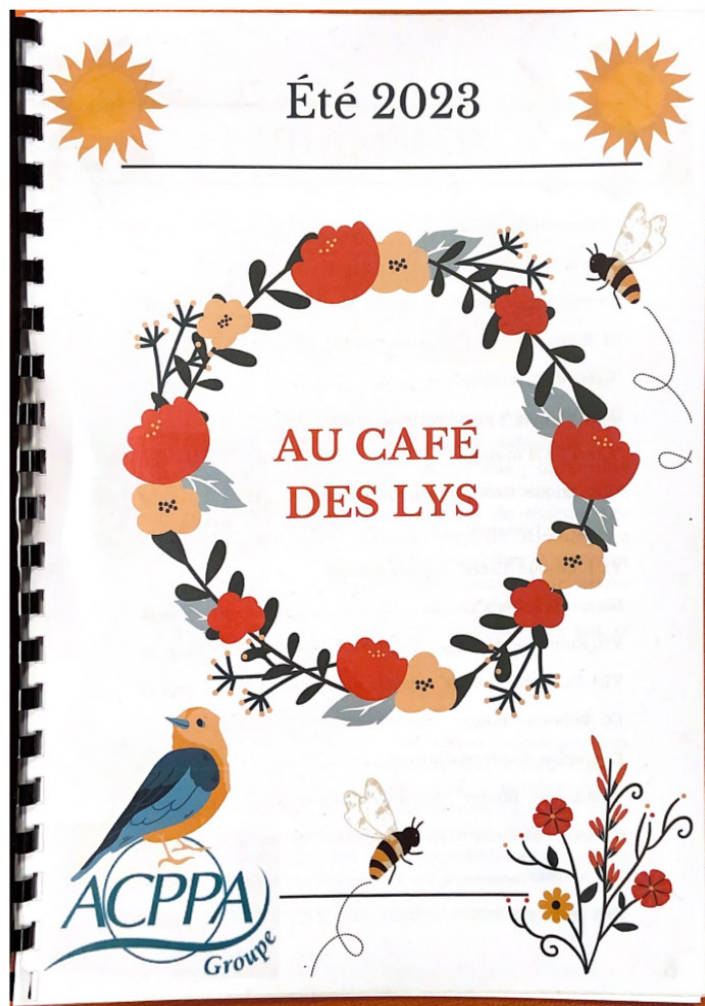
RENCONTRE INTERGENERATIONNELLE avec l'Ecole voisine, Ambroise Croizat



ATELIER CUISINE Un travail d'équipe



Laisser une trace des journées à l'accueil de jour : Des Gazettes



CRÉER DE LA MUSIQUE

Sortie à la guinguette des bords de Saone : clôture des ateliers de Musico-thérapie

Mois de juillet 2023
Groupe lundi



Tout au fil des séances s'est construit à la fin un temps d'écriture de chanson sur une mélodie connue : « y'a d'la joie » qui s'est transformée par : « y'a d'la vie ». La chanson une fois finie a été reprise en chant groupale accompagnée d'une instrumentale.

Pour clôturer cet atelier du mois de juillet, le groupe a été partager un moment convivial à la guinguette de plage des bords de Saone autour d'une boisson fraîche. Le groupe a également pu se réunir une dernière fois autour de leur chanson « y'a d'la vie » qui a été chantée par les accueillis dans ce doux cadre ombragé, devant les clients de la guinguette et les promeneurs des bords de Saone.



BOUGER

Balade au Mont Brouilly
Mercredi 5 juillet 2023



Le groupe du mercredi a non seulement pu admirer la vue du haut du Mont Brouilly, mais également se mettre dans la peau des participants au tour de France de cette année. En effet, le 13 juillet 2023, lors de cette 12ème étape de 169 km entre Roanne et Belleville-en-Beaujolais, les coureurs sont passés par le Mont Brouilly, ainsi que par 21 communes du Beaujolais et de l'ouest rhodanien. Les coureurs ont pu admirer les magnifiques paysages de vignes de la région, mais ont également dû fournir des efforts conséquents sur le relief très vallonné du Beaujolais. Les cyclistes ont grimpé la cote de Thizy, le col des Ecorbans, le col de la Casse Froide, le col de la Croix Montmain (2e) et le col de la Croix Rosier. Le tout représente 22,3 km d'ascension.

Être présent sur les réseaux sociaux : Instagram @adj_lespensees

La Villa Les Pensées, Vaulx-en-Velin (69)

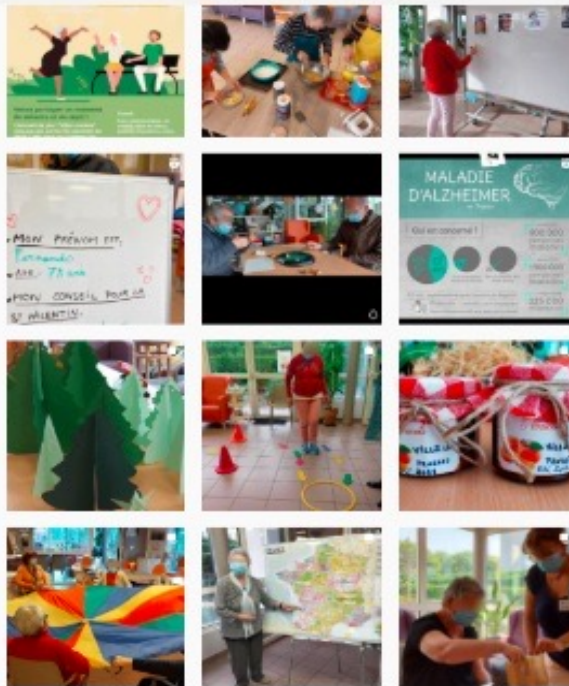
" Carnet de bord d'un accueil de jour "

Actions :

Partage de contenu au travers d'un compte Instagram.

Objectifs :

- Moderniser nos outils de communication et de partage.
- Toucher davantage les enfants et les petits-enfants usagers des ADJ.
- Faire connaître, rendre visible le dispositif ADJ France.
- Rendre attractif et perceptif nos ateliers et activités.
- S'inspirer des dispositifs et idées du monde entier !



Ouvrir le week-end: Les samedis de la Villa Lumière



UN SAMEDI
À LA VILLA LUMIÈRE, LYON 3^{ème}

ACPPA
Groupe

**POUR LES AIDANTS ET LES USAGERS
DES ACCUEILS DE JOUR DE LA MÉTROPOLE**

**Venez partager un moment
de détente et de répit !**

L'Accueil de jour "Villa Lumière"
réouvre ses portes les samedis de 9h30
à 16h pour les usagers des accueils de
jour de la métropole de Lyon.

Gratuit
Animations et sorties
autour du thème du voyage
Pour aidants/aidés : en couple,
frère et soeur, enfants et parents, amis...

Cont
www

1 / 2



**PROGRAMME 2024
SAMEDI À LA VILLA LUMIÈRE**

6 DATES SUR INSCRIPTION Contact : 04 72 11 42 00
www.groupeacppa.fr

- **Samedi 9 mars : A la découverte du Périgord Noir**
 - Matin : Conférence sur le Périgord Noir
 - Dégustation de foie gras et de vin blanc moelleux
 - Après-midi : Musique classique avec Quatuor à Cordes
- **Samedi 23 mars : Lyon et ses secrets**
 - Matin : Conférence : Le Patrimoine secret et interdit de Lyon
 - Dégustation de rosette de Lyon et Côte du Rhône
 - Après-midi : Chanteur Guitariste
- **Samedi 6 avril : Départ pour le Liban**
 - Matin : Conférence sur le Liban
 - Dégustation de Mézzés libanais
 - Après-midi musicale : Duo Contrebasse et Piano
- **Samedi 18 mai : Voyage en Guinée**
 - Matin : Conférence sur la Guinée
 - Dégustation de spécialités guinéennes
 - Après-midi : Musique Africaine
- **Samedi 1^{er} juin : L'Auvergne et ses Volcans**
 - Matin : Conférence sur les Volcans d'hier et d'aujourd'hui
 - Dégustation de bleu d'Auvergne et de vin des volcans
 - Après-midi : Chanteur Guitariste
- **Samedi 15 juin : Croisière sur le Rhône et la Saône
à bord de l'Hermès**
 - Accueil à la Villa Lumière
 - Accès au bateau à 12h10 - 16 quai Claude Bernard - Lyon 7^{ème}
 - Départ 12h30 - Circuit de 2h30 sur le Rhône jusqu'à l'île Barbe,
par la Saône
 - Dégustation du Menu d'été
 - Arrivée à quai à 15h, retour à la Villa Lumière

ACPPA
Groupe

S'inscrire dans l'actualité !



Projet Olympiades inter accueil de jour entre la Villa les Pensées, La Villa Lumière, la Villa les petits Bonheur, la Villa Van Gogh

S'inscrire dans l'histoire du territoire

Récolte de photos

dans le cadre du projet

LE TEMPS DES LUCIOLES

et des activités proposées autour de la création collective d'un livre-mémoire qui sera imprimé et offert à toutes les personnes accueillies à l'Accueil de jour, nous récoltons :

-  des cartes postales ou photos de lieux (cartes postales locales ou issues des archives personnelles des personnes) qui serviront de décors ;
-  des portraits photo « en pied » et « en buste » des participant.e.s (actuels ou passés) ;
-  des photos de famille des personnes accueillies (à tous les âges).

Nota bene : Certaines photos récoltées seront utilisées dans le livre et diffusées au sein de l'Accueil de jour.

Création collective **d'un livre-mémoire**
en partenariat avec le département de
l'AIN à la **Villa des Lys**

Médecin Coordonnateur de l'accueil de jour

- 🍷 Présence aux entretiens de pré-admission : recueil de l'histoire médicale
- 🍷 Formaliser les protocoles de soins
- 🍷 Lien avec les médecins spécialistes, traitants et consultations mémoire
- 🍷 Garant du cadre thérapeutique de l'accueil de jour
- 🍷 Critères d'entrée et limite de l'accueil de jour
- 🍷 Animation des PPA avec la famille de l'utilisateur, recueil des difficultés rencontrées à domicile et orientation
- 🍷 Eléments de formation transmis à l'équipe

Accueil de Jour accolé à l'EHPAD

Avantages	Inconvénients
<ul style="list-style-type: none">• Intervention IDE si besoin et en cas de protocole (Diabète) + vaccination proposées aux usagers• Intervention autres professionnels si besoin (Ergothérapeute,...)• Gestion administrative (comptabilité, facture,...)• Gestion du personnel, remplacement congés• « Démystification » de l'EHPAD par des réflexions, des échanges (repas,...)• Partage de matériel (psychomotricité, jeux, ...)• Formation de l'équipe de l'ADJ avec équipe de l'EHPAD	<ul style="list-style-type: none">• Appréhension/ confusion des lieux lors de la demande initiale d'accueil de jour• Accueil de jour perçu comme « sas d'entrée » à l'EHPAD• EHPAD reconnu au détriment de l'accueil de jour• Confusion des lieux lors de la demande d'entrée en EHPAD : « Il ne veut rentrer que chez vous »• Déception si entrée dans l'EHPAD surtout lorsque l'ADJ a été idéalisé



www.groupe-acppa.fr

Matinale des accueils de jour

Villa les Pensées 7 mars 2024